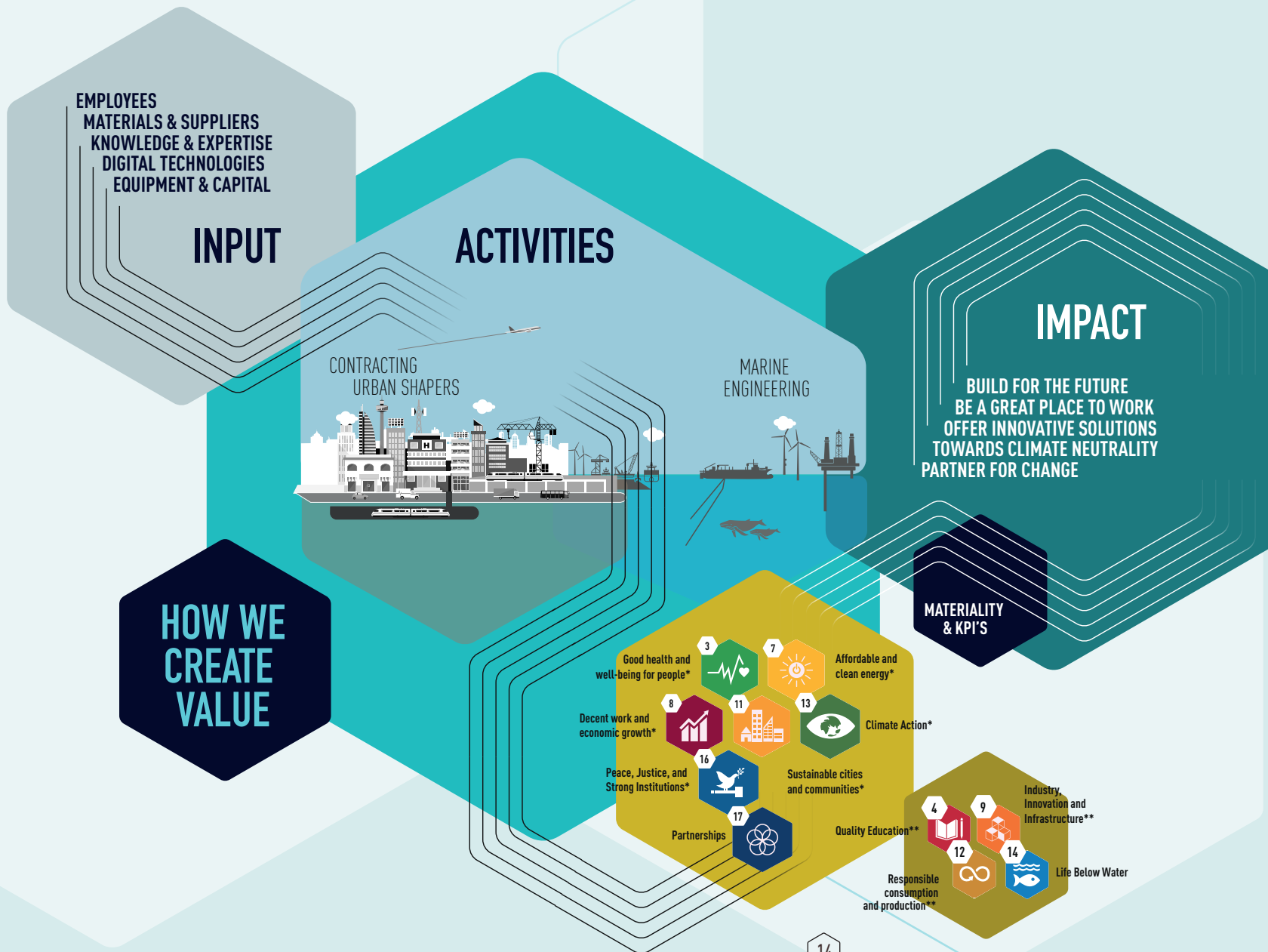


VALUE(S) CREATION MODEL



WAARDEN EN MAATSCHAPPELIJKE BIJDRAGE

Vastgoedontwikkeling, baggerwerken en waterbouwkunde, bouw, technische installaties en rail & utilities. De groep CFE is actief in drie onderscheiden grote domeinen, met een sterke impact op de samenleving als gemeenschappelijk kenmerk.

De analyse van de 17 doelstellingen voor duurzame ontwikkeling die werden opgesteld door de Verenigde Naties, maakte het mogelijk om voor zowel DEMA als CFE Contracting en BPI hun eigen prioritaire doelstellingen te identificeren. Deze doelstellingen zijn opgebouwd rond vijf belangrijke pijlers, namelijk: 'Build for the future', 'Be a great place to work', 'Offer innovative solutions', 'Drive the energy transition towards climate neutrality' en 'Create sustainable shareholder value'. Deze 5 pijlers stemmen overeen met alle ESG-thema's: Milieu, Mens (sociaal) en Governance. Daarbij staat duurzaamheid centraal in de strategie van de groep CFE.

De constante dialoog met alle belanghebbenden en de ontwikkeling van solide partnerschappen ondersteunen deze duurzame aanpak en vormen de basis die nodig is om onze ambities te realiseren.

* these SDG's are DEMA & CFE Contracting and BPI related; more info in the statement of non-financial information

** these SDG's are DEMA or CFE Contracting and BPI related; more info in the statement of non-financial information