



Communiqué de presse

CFE déménage dans son nouveau siège social – Bienvenue au Wood Hub !



Bruxelles, 4 décembre 2023 – CFE annonce avec fierté l'ouverture de son nouveau siège social, Wood Hub, situé avenue Edmond Van Nieuwenhuysse 30 à 1160 Bruxelles. Cet immeuble de bureaux innovant de 7.300 m² incarne les valeurs fondamentales de CFE, avec une attention particulière portée à la collaboration, au bien-être, à la durabilité et à l'innovation.

Durabilité et innovation au service du confort

Depuis un an, l'ensemble du groupe CFE arbore fièrement la même identité visuelle et partage une mission commune visant à changer ce qui doit être changé pour un avenir meilleur pour les générations futures. Cette collaboration devient aujourd'hui encore plus tangible alors que CFE, aux côtés des filiales ayant leur siège à Bruxelles, emménage dans le nouveau siège social Wood Hub.



Communiqué de presse

« Nous voulons créer un mouvement de personnes qui réalisent ensemble un 'changement pour le positif', tant en interne qu'à l'externe. Au sein du groupe CFE, des actions concrètes sont entreprises quotidiennement à tous les niveaux. Nous adoptons de nouveaux processus sur nos chantiers, nous imaginons l'habitat du futur, nous développons des solutions technologiques aux défis environnementaux. Notre volonté ? Être un protagoniste conscient et responsable de la construction de notre avenir commun, étape par étape. Wood Hub est une preuve concrète de notre engagement. », déclare **Raymund Trost**, CEO de CFE.

Wood Hub a été conçu pour offrir un environnement de travail stimulant et sain. Grâce à des performances remarquables, Wood Hub pourra obtenir la certification **BREAAM® Outstanding** ainsi que la certification **WELL® Platinum**, garantissant un environnement de travail exceptionnel.

Pour atteindre ces performances, la **technologie préfabriquée révolutionnaire CREE®** a été utilisée, combinant une structure en bois certifiée PEFC, provenant de forêts gérées durablement dans la région élargie, avec du béton. Cette méthode constructive innovante réduit les émissions de CO2 des bâtiments de près de 30%, tout en créant une enveloppe de construction parfaitement isolée.

De plus, le bâtiment est chauffé et refroidi par une **énergie géothermique** et des **pompes à chaleur**, et il est équipé de **300 panneaux solaires photovoltaïques**. Cela rend Wood Hub presque indépendant énergétiquement, avec une **consommation d'énergie primaire** qui n'est pas supérieure à **8,59 kWh par m²**. En comparaison avec la moyenne actuelle de 180 kWh/m²/an pour les immeubles de bureaux, Wood Hub se distingue comme un bâtiment exceptionnel NZEB (Nearly Zero Energy Building), conçu pour l'avenir.

« Nous avons maintenant un portefeuille solide de bâtiments très durables qui combinent des matériaux de construction durables et une efficacité énergétique poussée. Et notre conviction en cela se manifeste par le fait que nous mettons en place nos propres sièges sociaux selon la même logique. C'est l'avenir, et nos propres collaborateurs sont aux premières loges pour le vivre, », déclare **Alexander Hodac**, CEO de BPC Group.

Un bel exemple d'approche intégrée

Pour la réalisation de ce projet, les différentes filiales du groupe ont combiné leur expertise. **BPI Real Estate**, un développeur de premier plan actif en Belgique, au Luxembourg et en Pologne, était responsable du développement et de la conception. La construction a été réalisée par **BPC Group** en collaboration avec **WOOD SHAPERS**, expert en constructions préfabriquées en matériaux biosourcés à grande échelle. **VMA** a assuré l'installation de toutes les techniques, y compris le logiciel VMANAGER qui centralise toutes les technologies du bâtiment sur une seule plateforme. Enfin, **BENELMAT** était responsable des installations logistiques pendant toute la période d'exécution.



Communiqué de presse

« Nous avons déjà prouvé que nous sommes pionniers dans le domaine de la construction neuve durable avec un portefeuille solide dans le Benelux et en Pologne. Wood Hub répond aux normes les plus strictes ; la combinaison de nos expertises au sein du Groupe CFE donne naissance à des bâtiments qui perdurent pour de nombreuses générations à venir. Mais nous allons également utiliser de plus en plus cette approche intégrée pour des rénovations à grande échelle, essentielles pour rendre nos villes plus durables. », déclare **Jacques Lefèvre**, CEO de BPI Real Estate.

Autres partenaires

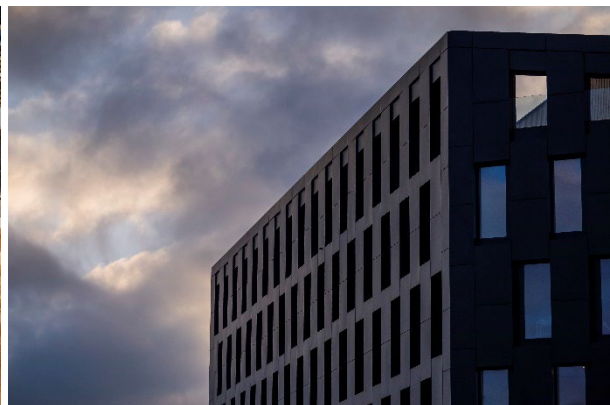
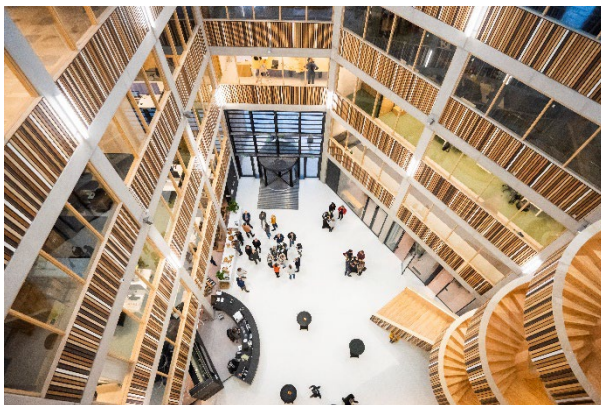
Architectes: Archi 2000

Études techniques: Detang Engineering

Stabilité: TPF Engineering

Certification: B4F (Building For the Future)

Études acoustiques: BAAM



--- FIN ---

À propos de CFE

CFE est un groupe multidisciplinaire actif dans 4 métiers à fort potentiel de croissance en Belgique, au Luxembourg et en Pologne pour façonner le monde de demain : la promotion immobilière, la multitechnique, la construction et la rénovation et les investissements durables. Avec un chiffre d'affaires de 1.200 millions d'euros, plus de 3.100 collaborateurs et une longue expérience et expertise acquises depuis sa création en 1880, le groupe CFE a l'ambition de remettre en cause le statu quo et d'apporter des changements positifs. Pour ce faire, il relève avec succès les défis environnementaux et sociaux pour le bien-être des générations futures. Le groupe réalise cette ambition en plaçant le développement durable, l'innovation et le respect de ses collaborateurs au cœur de sa stratégie et en offrant des solutions globales à ses clients.

Contact presse

Ann Vansumere, Communication Manager Group CFE
+32 2 661 13 97 || ann_vansumere@cfe.be