



## **PERSMEDEDELING**

**CFE**

### **RENTEL NV bereikt Financial Close voor 309 MW offshore windproject in de Belgische Noordzee**

Rentel NV heeft 'financial close' bereikt voor de realisatie van een nieuw 309 MW offshore windpark vóór de Belgische kust\*

Brussel, 3 oktober 2016 - Het Rentel project ligt 40 kilometer ten noorden van Oostende en wordt het vijfde offshore windproject in de Belgische Noordzee. Deze nieuwe elektriciteitscentrale op zee zal bestaan uit 42 windturbines en heeft een totaal geïnstalleerd vermogen van 309 MW. De totale investering bedraagt 1,1 miljard euro. De nieuwe windturbines zullen de grootste turbines worden die tot nu toe geïnstalleerd zijn in de Belgische Noordzee en zullen groene elektriciteit leveren aan zo'n 285.000 gezinnen.

Het project wordt mede door CFE gefinancierd via haar filialen DEME en RENT-A-PORT Energy.

Dredging International, filiaal van de groep DEME, zal het ontwerp, de levering, het transport en de installatie van funderingen en infield kabels uitvoeren.

Voor meer informatie omtrent dit project, raadpleeg in bijlage het persbericht van Rentel n.v.

\*Het 'closing' proces blijft onder voorbehoud van een formele goedkeuring van het aangepaste Belgische GSC Regime door de Europese Commissie en de kwalificatie hiervan onder de Europese staatssteunregels. Echter, op basis van nauwe samenwerking tussen de partijen in dit dossier is er een groot vertrouwen dat deze goedkeuring binnenkort zal bekomen worden.

\* \*  
\*

CFE is een industriële Belgische groep die actief is in 3 verschillende vakgebieden : Bagger- en maritieme werken en milieu, Contracting en Vastgoedontwikkeling.

CFE is wereldwijd actief voornamelijk door haar activiteit Bagger- en maritieme werken, die wordt uitgevoerd door haar 100%-dochtermaatschappij DEME, één van de wereldleiders inzake baggerwerken. CFE is een op Euronext Brussels genoteerde groep waarvan Ackermans & van Haaren 60,40% van het kapitaal bezit.

Dit persbericht is beschikbaar op onze website [www.cfe.be](http://www.cfe.be).

#### **Opmerking aan de redactie**

Voor meer informatie kunt u bij CFE contact opnemen met:

- *Renaud Bentégeat, Gedelegeerd bestuurder, tel. +32 2 661 13 27, mobiel +32 497 514 445, [rbentégeat@cfe.be](mailto:rbentégeat@cfe.be) of*
- *Fabien De Jonge, Financieel en administratief directeur, tel. +32 2 661 13 12, mobiel +32 497 514 406, [fabien\\_de\\_jonge@cfe.be](mailto:fabien_de_jonge@cfe.be)*



## RENTEL NV bereikt Financial Close voor 309 MW offshore windproject in de Belgische Noordzee

Rentel NV heeft 'financial close' bereikt voor de realisatie van een nieuw 309 MW offshore windpark voor de Belgische kust\*

Het Rentel project ligt 40 kilometer ten noorden van Oostende en wordt het vijfde offshore windproject in de Belgische Noordzee. Deze nieuwe elektriciteitscentrale op zee zal bestaan uit 42 windturbines en heeft een totaal geïnstalleerd vermogen van 309 MW. De totale investering bedraagt 1,1 miljard euro. De nieuwe windturbines zullen de grootste turbines worden die tot nu toe geïnstalleerd zijn in de Belgische Noordzee en zullen groene elektriciteit leveren aan zo'n 285.000 gezinnen. De gekozen turbine wordt geleverd door Siemens en is het allernieuwste model op de markt. Rentel maakt gebruik van de 'direct drive' technologie: de rotor is direct verbonden met de generator (geen tandwielkast).

### Belangrijke bijdrage aan klimaatdoelstellingen

De bouw gaat nu van start, de werken op zee vangen aan begin 2017 om midden 2018 de eerste elektriciteit op het Belgische net te leveren. Tegen eind 2018 zal de elektriciteitscentrale volledig operationeel zijn. Rentel zal hiermee een zeer belangrijke bijdrage leveren aan de leidende rol van België binnen offshore windenergie, het bereiken van de Belgische 2020-doelstellingen, de EU-klimaatnormen en zelfs de transitie naar een duurzame economie en energievoorziening.

Nathalie Oosterlinck, CEO Rentel: "Dit is een zeer belangrijke stap voor het project. Dankzij deze investering dragen we niet alleen bij tot het halen van de internationale, maar ook de Belgische klimaatdoelstellingen. Tegen 2020 zal 13% van onze geproduceerde elektriciteit hernieuwbaar dienen te zijn, de helft daarvan zal van offshore windenergie komen. Investeren in eigen elektriciteitscentrales zorgt er ook voor dat er minder

\*Het 'closing' proces blijft onder voorbehoud van een formele goedkeuring van het aangepaste Belgische GSC Regime door de Europese Commissie en de kwalificatie hiervan onder de Europese staatssteunregels. Echter, op basis van nauwe samenwerking tussen de partijen in dit dossier is er een groot vertrouwen dat deze goedkeuring binnenkort zal bekomen worden.



Siemens D7 offshore windturbine

### Perscontact

Nathalie Oosterlinck, CEO Rentel, communication@otary.be 0495/58 43 52

elektriciteit moet worden geïmporteerd en de energieonafhankelijkheid van België zo vergroot wordt. Met de bouw van ons windpark creëren we bovendien een 1.400-tal directe en nog eens 1.400 indirecte jobs, dit tijdens de ontwikkelings- en de bouwfase. Wanneer het park operationeel is zullen 100 permanente arbeidsplaatsen gecreëerd worden.”

#### **Project gefinancierd door publieke en private investeerders**

Het project wordt gefinancierd door zijn 8 aandeelhouders en een consortium bestaande uit de Europese Investeringsbank en 8 commerciële banken. Deze groep bestaat uit AG Insurance, ASN Bank, Belfius, ING, KBC, KfW Ipex-Bank, Rabobank en Société Générale. De Europese Investeringsbank verleent een krediet van 250 miljoen euro via het European Fund for Strategic Investments (EFSI of Juncker Plan) en verschaft daarbovenop 50 miljoen euro die gegarandeerd zal worden door Delcredere|Ducroire. Het Deense EKF garandeert een tranche van 208 miljoen euro.

Alain Bernard, CEO DEME: “Dit is een belangrijke mijlpaal voor de Belgische offshore windenergie-markt. Dankzij DEME’s sterke ervaring in offshore windenergieprojecten kunnen we een belangrijke bijdrage leveren aan een duurzame energievoorziening in België, niet enkel als financiële partner via DEME Concessions maar ook met onze eigen gespecialiseerde aannemers voor funderingen en het leggen van kabels, dit onder leiding van Dredging International, die alle bouw- en installatiewerken zal uitvoeren.”

#### **Grootste windturbines voor de Belgische kust**

De 42 offshore windturbines zullen worden geïnstalleerd en onderhouden door Siemens, waarbij Dredging International zal instaan voor ondermeer de funderingswerken. Met een ashoogte van 106 meter en een rotordiameter van 154 meter, zijn deze windturbines even breed als de spanwijdte van twee Airbusen A380, het grootste passagiersvliegtuig ter wereld. Met hun tiphoogte van 183 meter worden het dan ook de grootste turbines in de Belgische Noordzee.

Alle turbines worden via ondergrondse kabels verbonden met een hoogspanningsstation op zee, waar de opgewekte elektriciteit getransformeerd wordt naar 220 kilovolt om dan via een gigantische ondergrondse exportkabel naar Zeebrugge en verder over land te worden verspreid. Rentel bouwt momenteel een nieuw operationeel centrum in de haven van Oostende, van waaruit het Rentel windpark gebouwd en beheerd zal worden.

#### **Perscontact**

Nathalie Oosterlinck, CEO Rentel, [communication@otary.be](mailto:communication@otary.be) 0495/58 43 52

### Rentel windpark in cijfers

- Totale investering: 1,1 miljard euro
- Totaal vermogen van 309 MW
- 34 km van de haven van Zeebrugge
- 40 km van de haven van Oostende
- 42 Siemens D7 offshore windturbines
- Ashoogte windturbine: 106 m
- Diameter rotor: 154 m
- 1 offshore hoogspanningsstation
- Jaarlijks verbruik van 285.000 huishoudens
- Creatie van 1.400 directe en 1.400 indirecte arbeidsplaatsen tijdens de ontwikkelings- en bouwfase
- Creatie van 100 lange termijn jobs vanaf de operationele fase

### Hoofdaannemers

- Dredging International (DEME Group): ontwerp, levering, transport en installatie van funderingen en infield kabels
- Siemens: ontwerp, productie, levering en installatie van de windturbines en O&M-diensten tijdens operationele fase
- ABB: ontwerp en installatie 220 kv exportkabel naar land
- STX Europe: ontwerp en aanlevering offshore substation

### Aandeelhouders

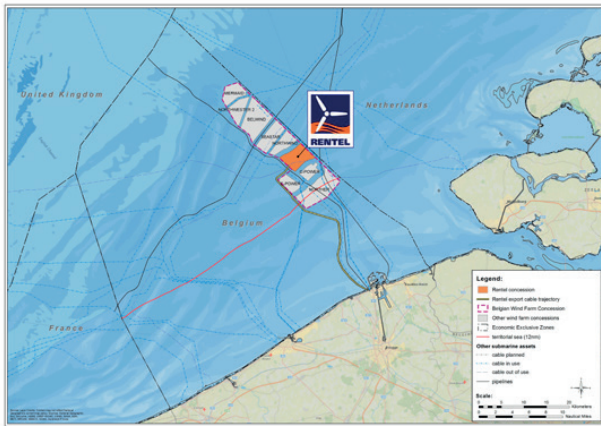


### Financiële partners



### Perscontact

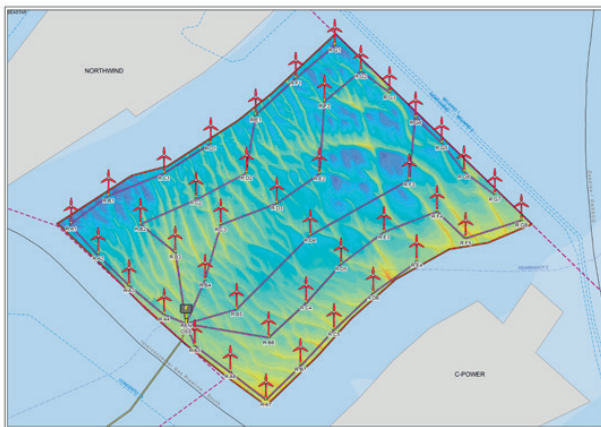
Nathalie Oosterlinck, CEO Rentel, communication@otary.be 0495/58 43 52



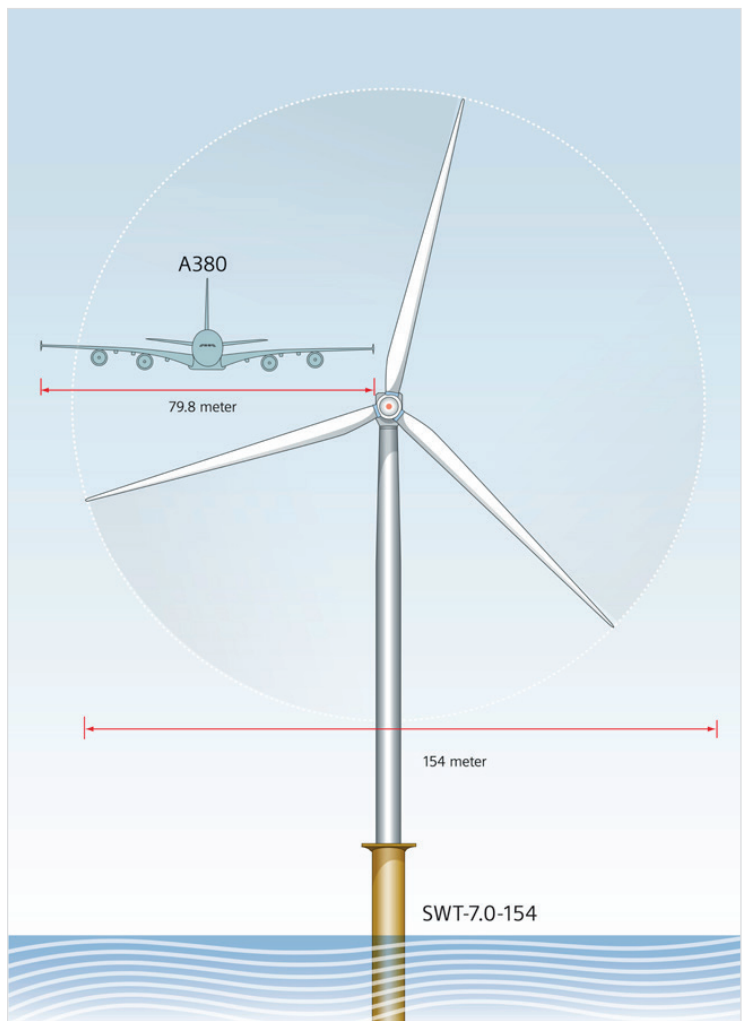
Locatie windmolenpark Rentel



Siemens D7 offshore windturbine



Plattegrond windmolenpark Rentel



Siemens D7 offshore windturbine



Onderzeese kabel ABB





### **Over RENTEL**

Rentel maakt deel uit van het samenwerkingsverband Otary dat diverse Belgische specialisten in hernieuwbare energie verenigt zoals de investerings- en ontwikkelingsmaatschappijen Rent-A-Port Energy en Power@Sea, de baggergroep en marine engineering specialist DEMA en haar filiaal DEMA Concessions Wind, de groenestroomproducenten Aspiravi Offshore II en Elicio, de Waalse milieuholdings SRIW en Wallonia Offshore Wind alsook de Vlaamse en Waalse energie- en nutsparticipatiemaatschappijen Z-Kracht en Socofe.

Otary heeft naast Rentel ook een concessie voor de bouw van het toekomstige windpark Seastar en maakt deel uit van het consortium dat het windpark Mermaid zal ontwikkelen.

Rentel werd geadviseerd door Allen & Overy (juridisch), Green Giraffe (financieel), PwC (tax & boekhouding), JLT en Averbo (verzekering) en Deloitte (hedging). De banken werden geadviseerd door Mott MacDonald (technisch), Loyens & Loeff (juridisch), Benatar & Co (verzekering) en Mazars – Corality (model audit). Daarenboven werd de Europese Investeringsbank geadviseerd door White & Case/Jones Day, EKF en Delcredere|Ducreire door Kromann Reumert (juridisch).

### **Perscontact**

Nathalie Oosterlinck, CEO Rentel, [communication@otary.be](mailto:communication@otary.be) 0495/58 43 52